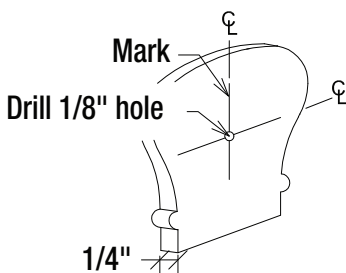


# RAIL TO POST

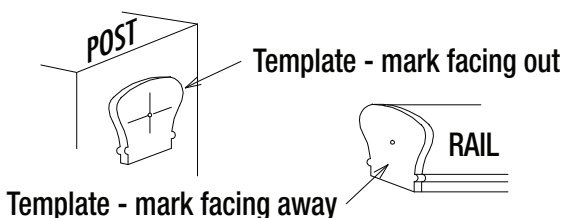
## SPRING BOLT™ INSTALLATION INSTRUCTIONS

Tools needed: a wood paddle bit, a screw driver and a drill  
(consulte la página 2 para español)

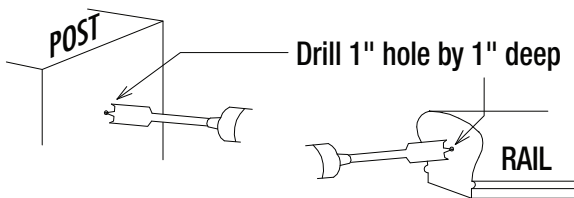
1. Cut a 1/4" thick slice of railing to make a template. Mark the center of one face of the template with an "X" and drill a 1/8" hole through the template.



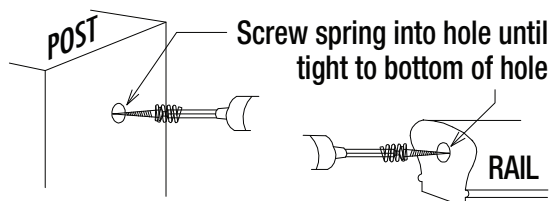
2. Use the template (marked face showing) to mark the post to be joined. Use the other side of the template (marked face not showing) to mark the piece of rail to be joined.



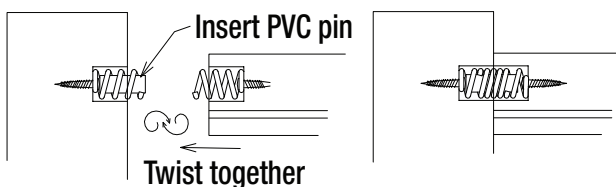
3. Using your marks, use a 1" paddle bit to drill a 1" deep hole into the face of both pieces to be joined.



4. Tightly screw one spring into the base of each hole using screws provided.



5. Insert PVC pin into either side and begin twisting the two pieces together. Twist 1 to 1-1/2 times.



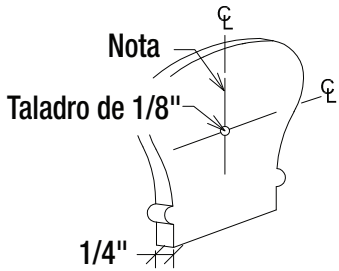
**TO MAKE A PERMANENT BOND** apply Spring-Bolt™ epoxy to the springs before you twist the joint together. Allow to sit overnight to cure.

# RIEL al POSTE SPRING BOLT™ INSTRUCCIONES DE INSTALACIÓN

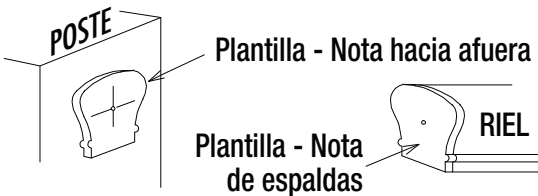
Herramientas necesarias:

un poco paleta de madera, un destornillador y un taladro  
(see page 1 for English)

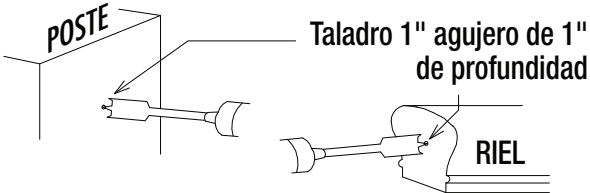
1. Corte un 1/4" gruesa rebanada de barandilla para hacer una plantilla. Marque el centro de una cara de la plantilla con una "X" y un agujero de 1/8" agujero a través de plantilla.



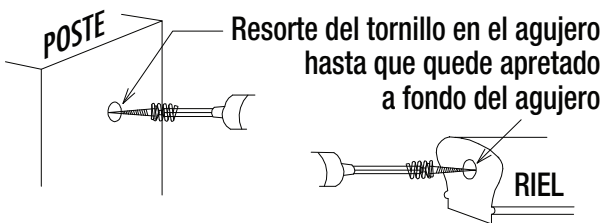
2. Utilice la plantilla (señaló que muestra la cara) para marcar el mensaje a unir. Utilice el otro lado de la plantilla (señalar la cara no se muestra) para marcar el pedazo de ferrocarril a unir.



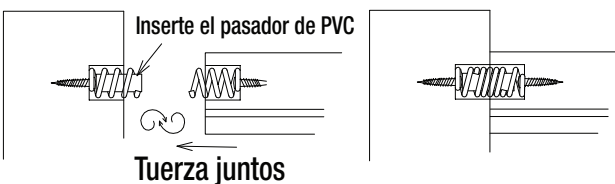
3. Uso de sus marcas, el uso de 1" poco paleta para perforar un agujero de 1" de profundidad en la cara de las dos piezas a unir.



4. Atornille firmemente un resorte en la base de cada orificio usando los tornillos provistos.



5. Inserte PVC alfiler en cada lado y comenzar a girar las dos piezas juntas. Tuerza 1 a 1-1/2 veces.



**HACER UN ENLACE PERMANENTE** aplicar epoxi Spring Bolt™ a los muelles antes de girar la articulación. Permita que durante la noche para curar.

(see page 1 for English)